

1

Select the related word/letters/numbers from the given alternatives:

निम्नलिखित प्रश्न में, दिए गए विकल्पों में से संबंधित शब्द/ संख्या का चयन करें।

Words : Sentence :: Paragraph: ?/शब्द: वाक्य :: अनुच्छेद:?

A. TYPING / टाइपिंग

B. Essay / निबंध

C. Letters / पत्र

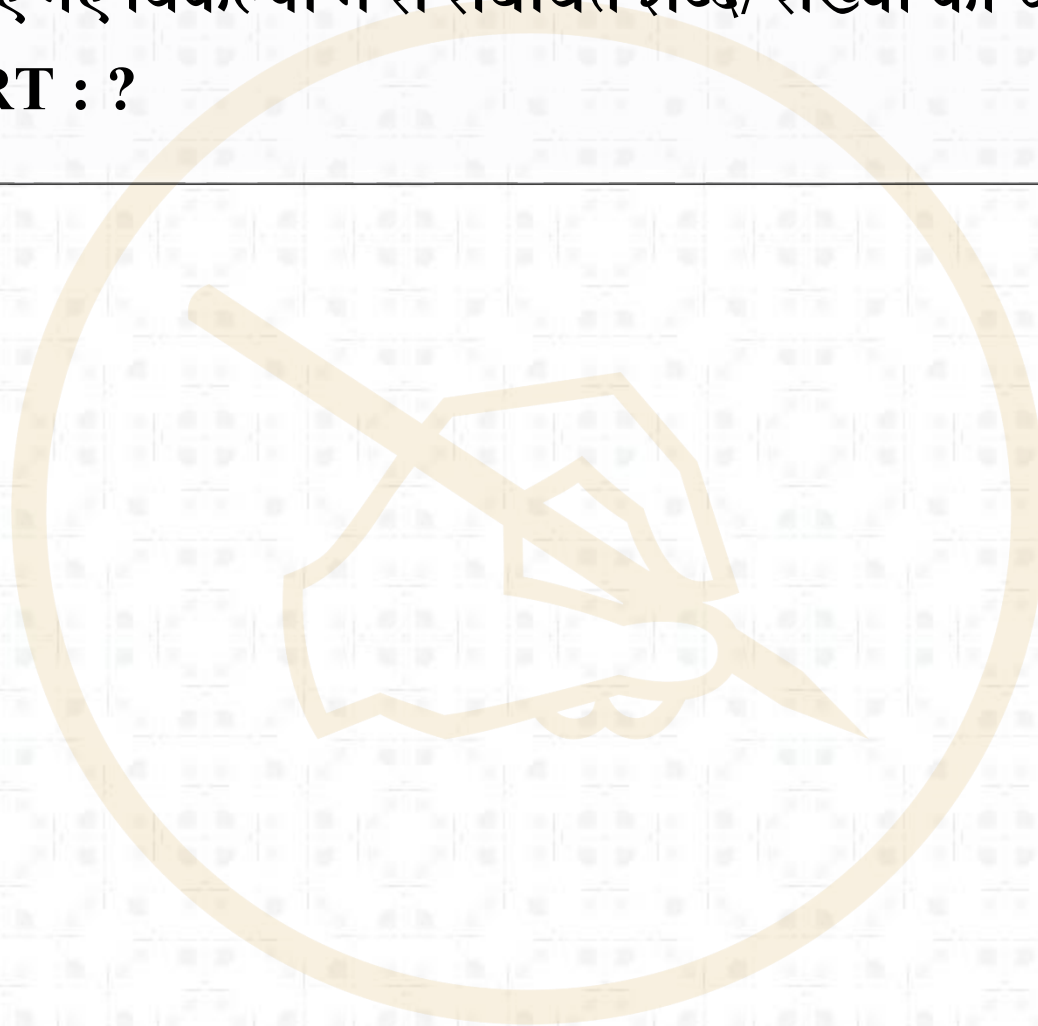
D. Phrase / मुहावरा

2

Select the related word/letters/numbers from the given alternatives:

निम्नलिखित प्रश्न में, दिए गए विकल्पों में से संबंधित शब्द/ संख्या का चयन करें।

BDCE: GIHJ:: QSRT : ?



A. VWXY

B. UWMX

C. VXWY

D. UWNX

3

Select the related word/letters/numbers from the given alternatives:

निम्नलिखित प्रश्न में, दिए गए विकल्पों में से संबंधित शब्द/ संख्या का चयन करें।

9: 162 :: 8 : ?

A. 96

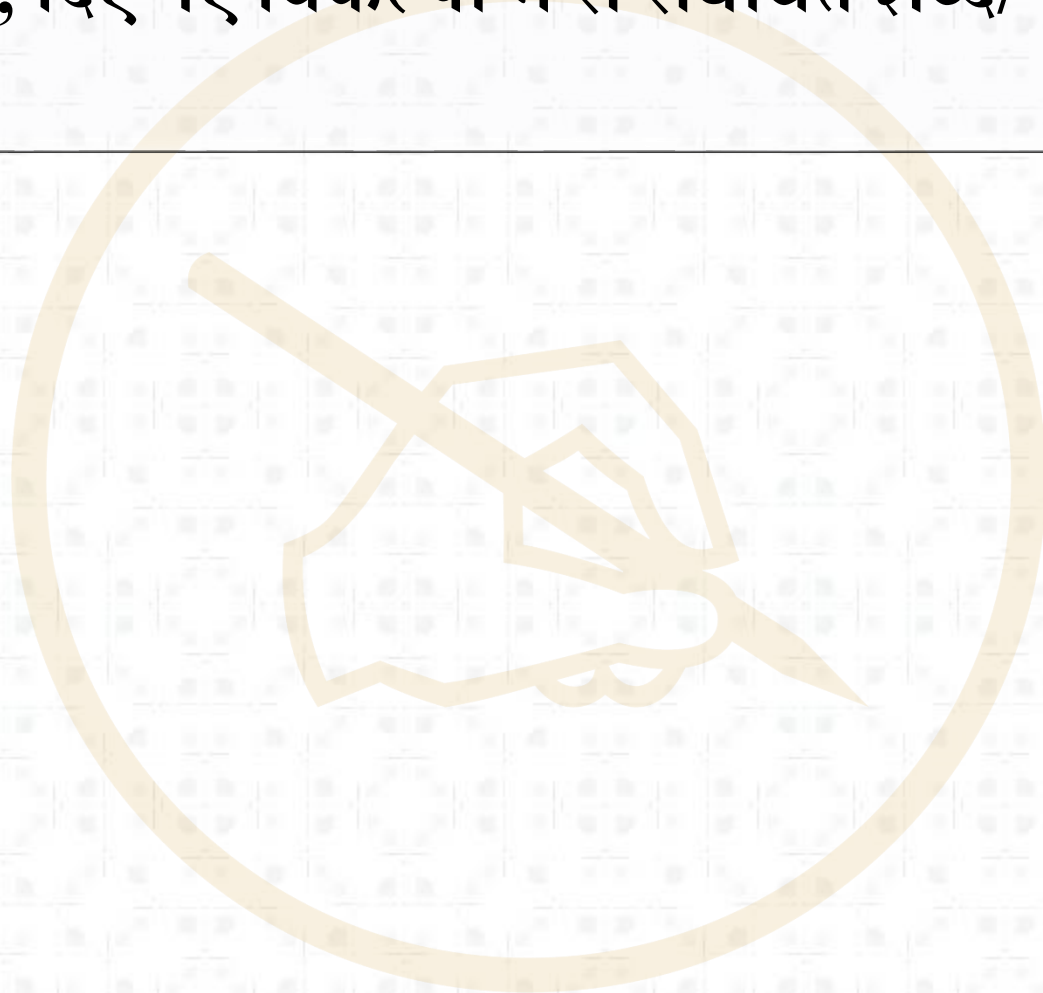
B. 112

C. 128

D. 160

4

Select the related word/letters/numbers from the given alternatives:
निम्नलिखित प्रश्न में, दिए गए विकल्पों में से संबंधित शब्द/ संख्या का चयन करें।



A. अपार्टमेंट

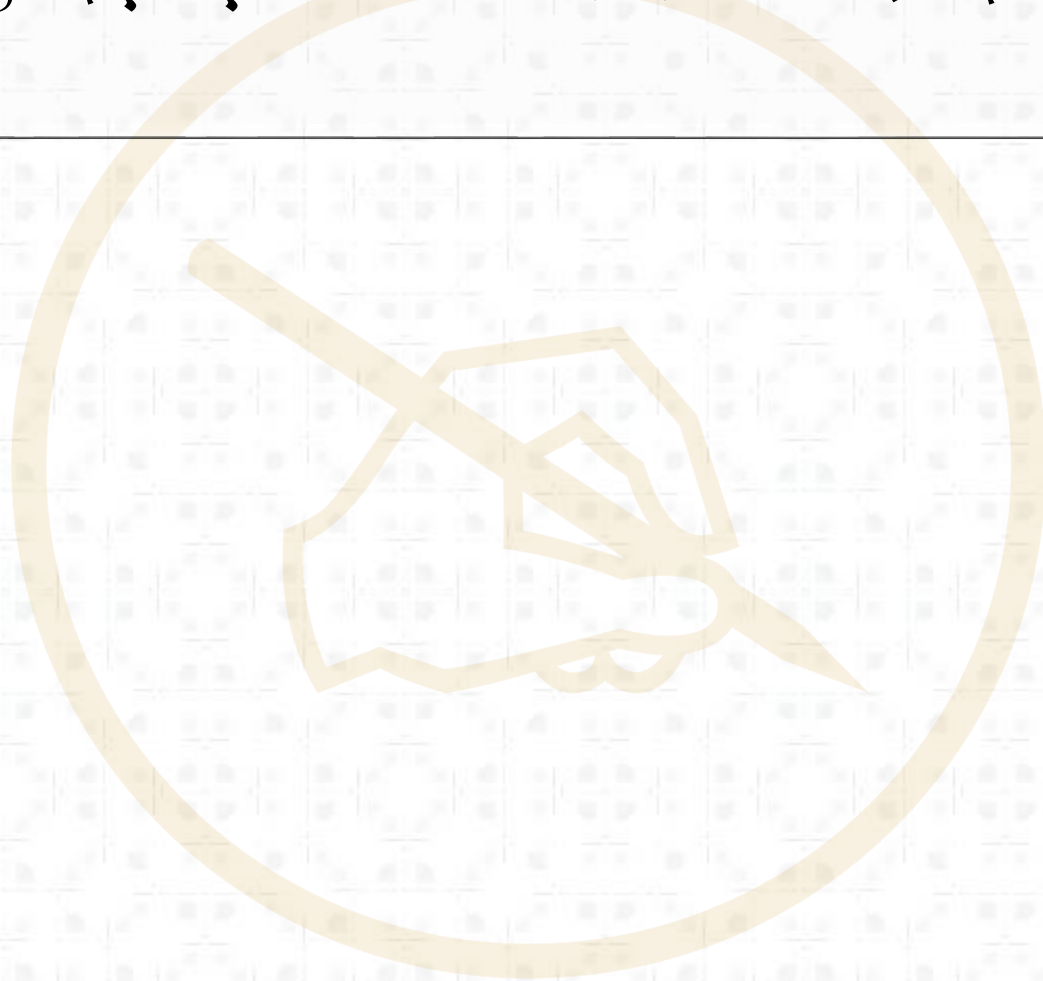
B. गेराज

C. क्वार्टर

D. फ्लैट

5

Select the related word/letters/numbers from the given alternatives:
निम्नलिखित प्रश्न में, दिए गए विकल्पों में से संबंधित शब्द/ संख्या का चयन करें।



A. BDF

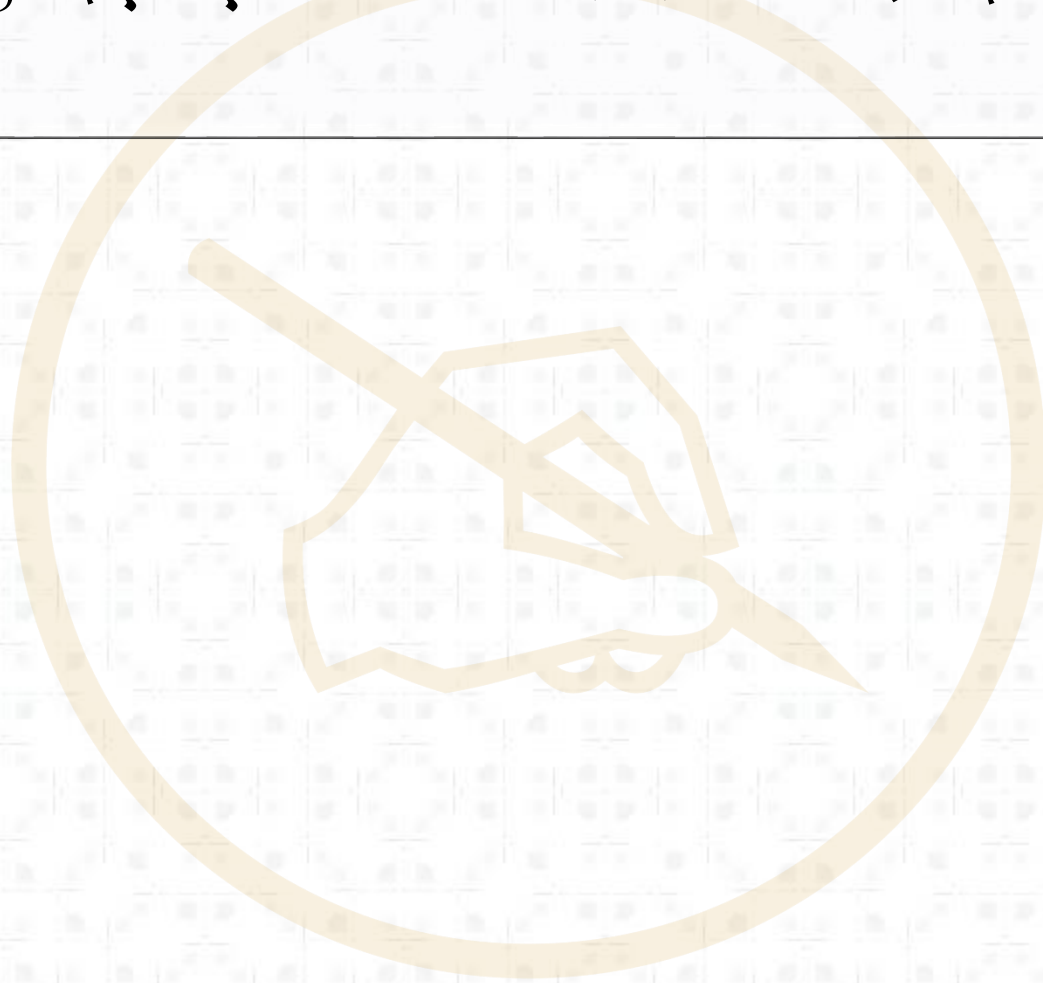
B. GIK

C. LMO

D. OQS

6

Select the related word/letters/numbers from the given alternatives:
निम्नलिखित प्रश्न में, दिए गए विकल्पों में से संबंधित शब्द/ संख्या का चयन करें।



A. 5-21

B. 29-45

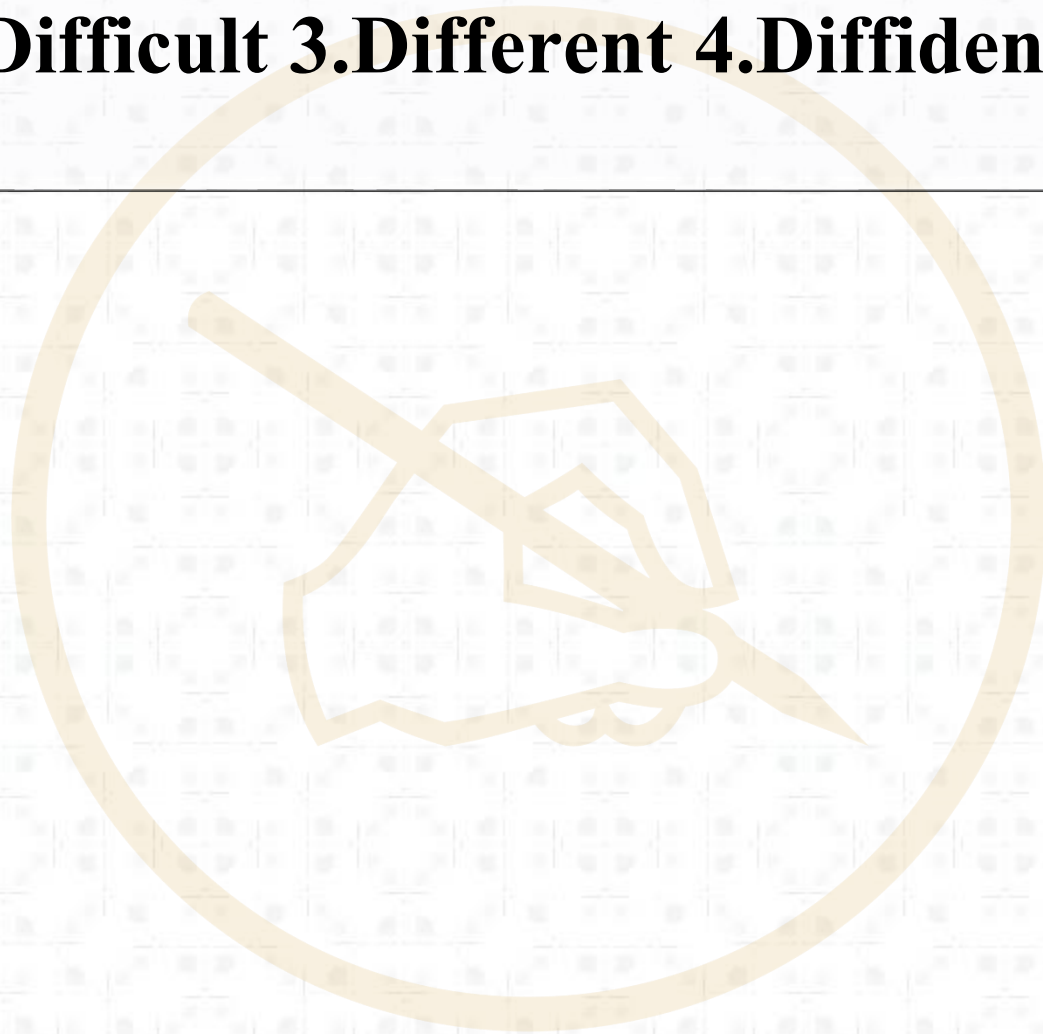
C. 48-68

D. 71-87

7

दिए गए शब्दों को अनुक्रम में व्यवस्थित करें जैसे वे शब्दकोश में होते हैं।

1. Diffident 2. Difficult 3. Different 4. Diffidence



A. 1,2,3,4

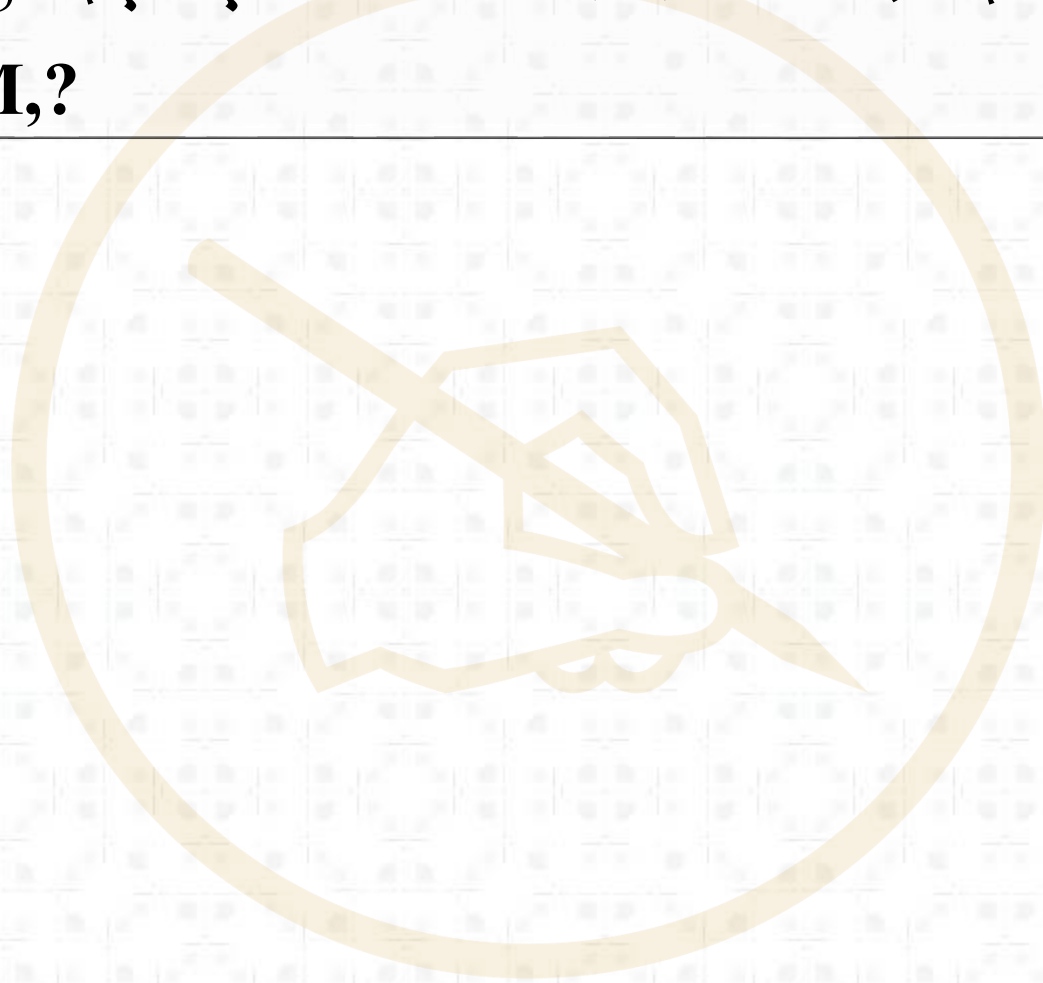
B. 3,2,4,1

C. 2,1,3,4

D. 3,2,1,4

8

Select the related word/letters/numbers from the given alternatives:
निम्नलिखित प्रश्न में, दिए गए विकल्पों में से संबंधित शब्द/ संख्या का चयन करें।
ACE, GJI, MQM,?



A. SXQ

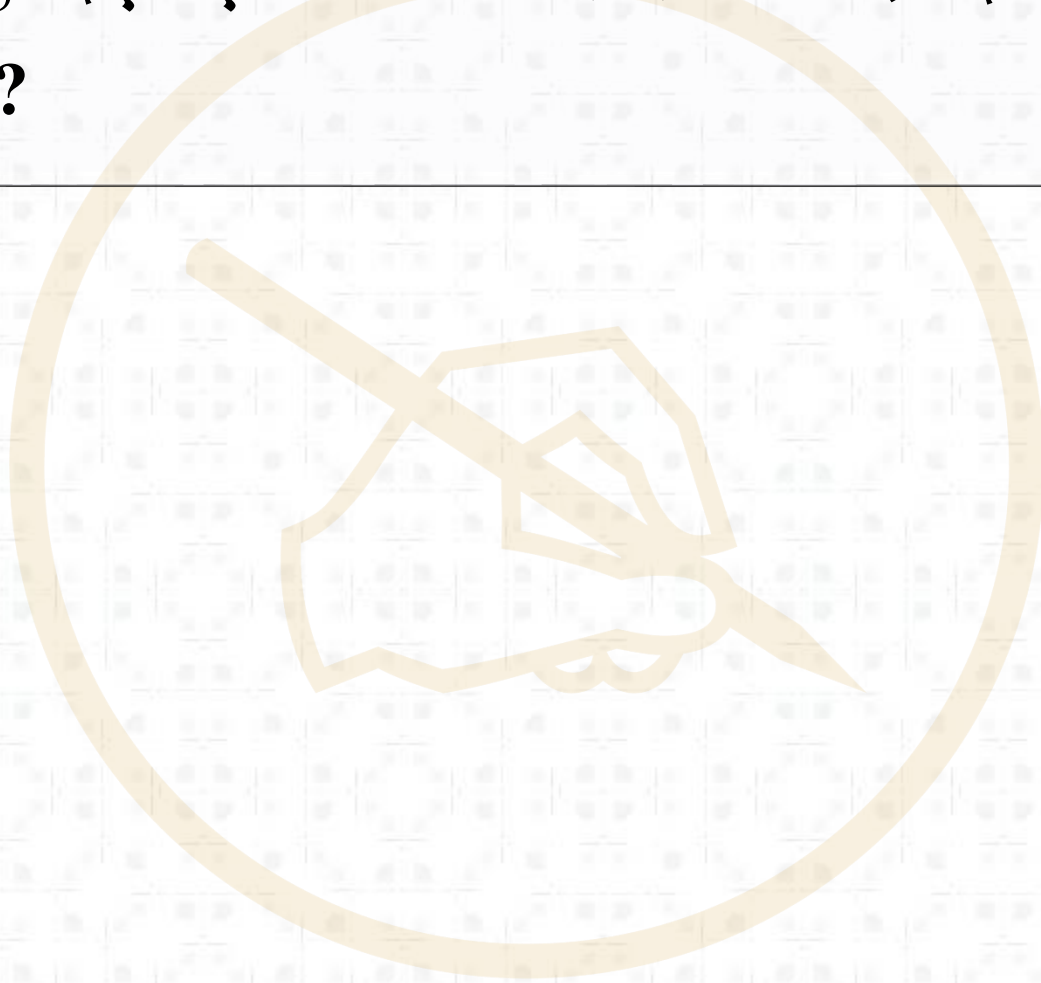
B. RWQ

C. SUQ

D. RXP

9

Select the related word/letters/numbers from the given alternatives:
निम्नलिखित प्रश्न में, दिए गए विकल्पों में से संबंधित शब्द/ संख्या का चयन करें।
6, 11, 21, 36, 56, ?



A. 42

B. 51

C. 81

D. 91

10

अगर 4 बिल्लियां 4 मिनट में 4 चूहों को मार सकती हैं, तो 8 चूहों को मारने के लिए 8 बिल्लियों को कितना मिनट लगेगा?

If 4 cats can kill 4 rats in 4 minutes, how many minutes will it take 8 cats to kill 8 rats?

A. 8

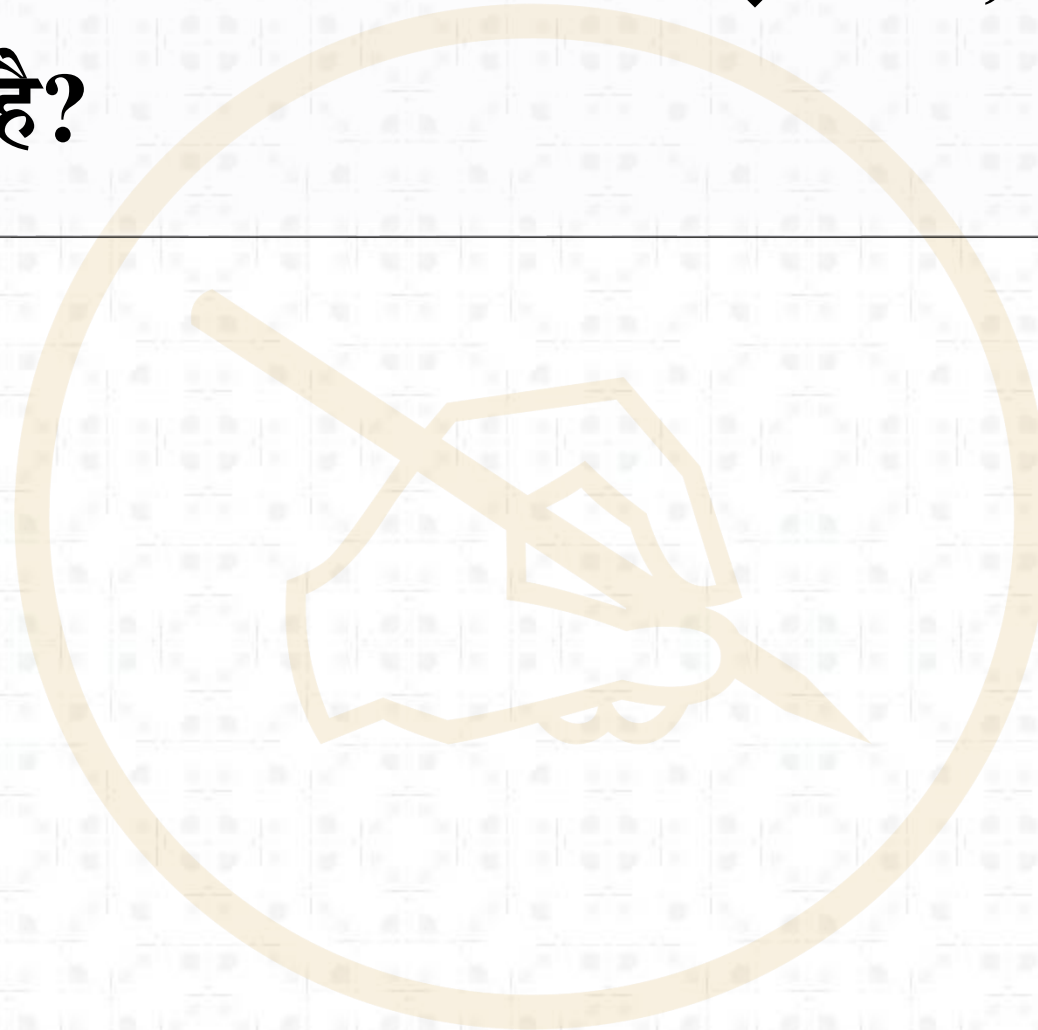
B. 4

C. 2

D. 16

11

यदि लगातार तीन संख्याओं का जोड़ 15 है, तो मध्य संख्या का वर्ग क्या होगा है?



A. 16

B. 25

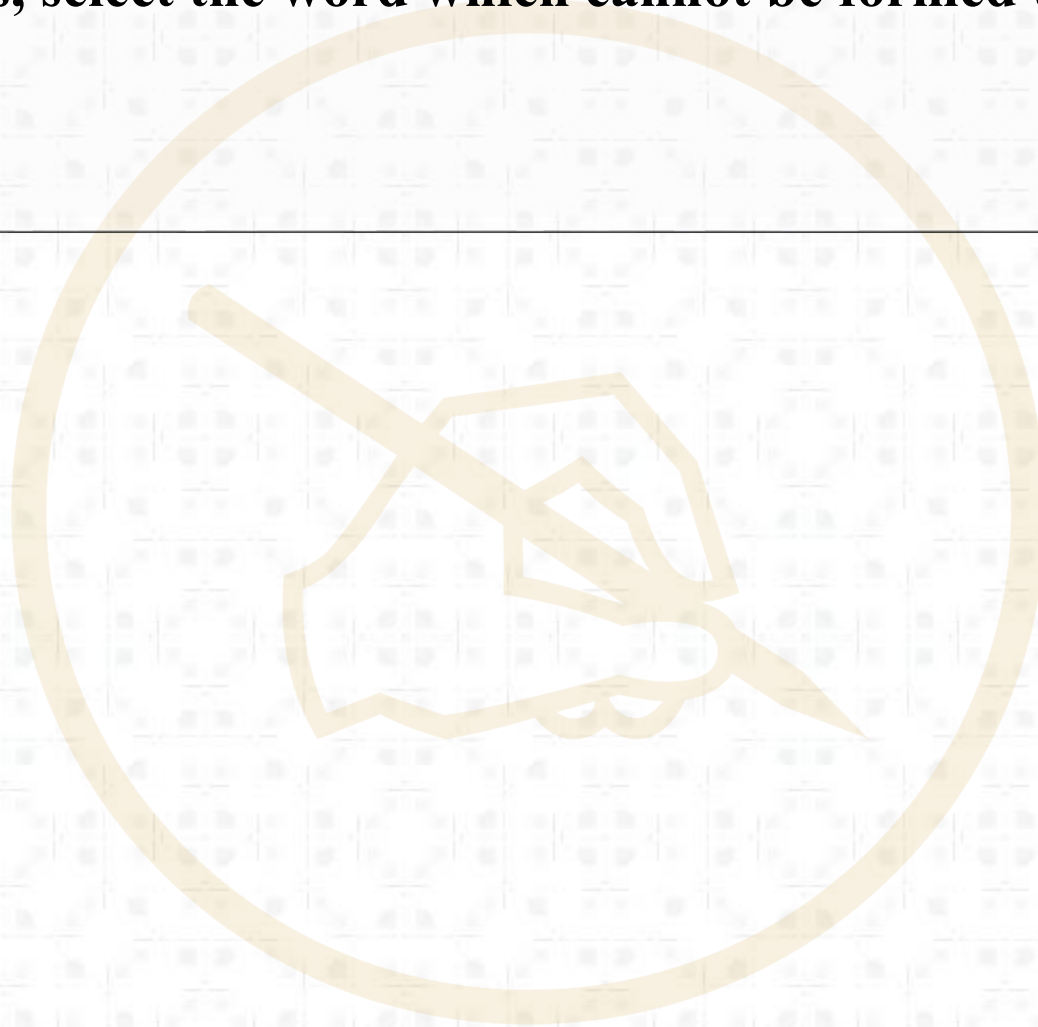
C. 36

D. 9

12

दिए गए वैकल्पिक शब्दों में से, उस शब्द का चयन करें जिसमें दिए गए शब्द के अक्षरों का उपयोग नहीं हुआ है:
From the given words, select the word which cannot be formed using the letters of the given word.

ILLUSTRIOUS



- A. Lust**
- B. Trust**
- C. Riot**
- D. Rust**

13

यदि $A = 1$, $CAT = 60$, तो $MAN = ?$

A. 27

B. 90

C. 180

D. 182

14

यदि 'P' का अर्थ है '+', 'Q' का अर्थ है 'x', 'R' का अर्थ है '÷', और 'S' का अर्थ है '-', तब
If 'P' means '+', 'Q' means 'x', 'R' means '÷', and 'S' means '-', then
44Q9R12S6Q4P16=?

A. 25

B. 36

C. 112

D. 1

15

यदि $84 + 96 = 4842$, तो $36 + 78 = ?$

A. 3918

B. 3678

C. 3819

D. 1839

16

6	15	20
8	4	5
3	5	20
51	65	?

A. 12

B. 51

C. 56

D. 120

17

कमलेश 2 किमी दक्षिण में चलता है, फिर उत्तर की ओर मुड़ जाता है, और 3 किमी चलता है। फिर वह दक्षिण की ओर मुड़ जाता है और 2 किमी चलता है। फिर वह पश्चिम की ओर मुड़ जाता है और 4 किमी चलता है। अंत में, वह उत्तर-पश्चिम की ओर मुड़ जाता है और 5 किमी चलता है। वह किस दिशा में अपने शुरुआती बिंदु से है?

Kamlesh walks 2 km to south, then turns north-east, and walks 3 km. Then he turns south and walks 2 kms. Then he turns west and walks 4 kms. Finally, he turns north-west and walks 5 kms. In which direction is he from his starting point?

A. North-west

B. North-east

C. South-east

D. South-west

कथन:

- I) गुणवत्ता, मूल्य निर्धारित करती है। Quality has a price tag.
- II) भारत शिक्षा के लिए बहुत धन आवंटित कर रहा है।

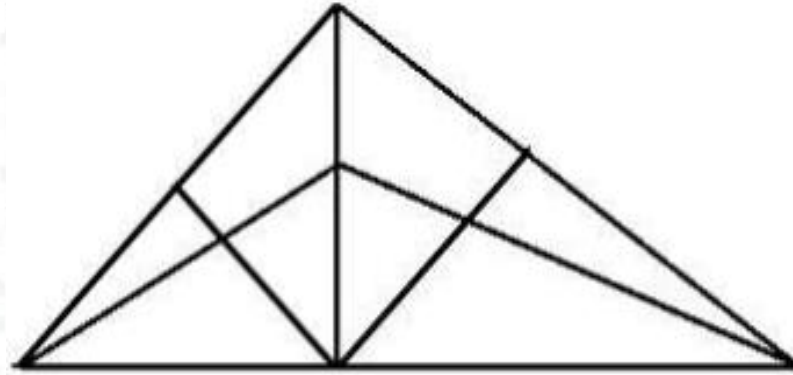
निष्कर्ष:

- I) भारत में शिक्षा की गुणवत्ता में सुधार होगा। /Quality of education in India would improve.
- II) अकेले वित्तपोषण शिक्षा की गुणवत्ता में वृद्धि कर सकता है।
Funding alone can enhance quality of education.

19

दिए गए चित्र में कितने त्रिकोण हैं?

How many triangles are there in the following figure?



A. 18

B. 13

C. 9

D. 5

20

निम्नलिखित में से कौन सा आरेख, आदमी (Males), पिता (Fathers), इंजीनियर (Engineer) के बीच संबंधों का प्रतिनिधित्व करता है?

Males, Fathers, Engineers



A.



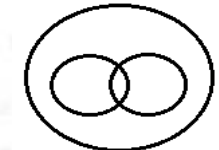
B.



C.



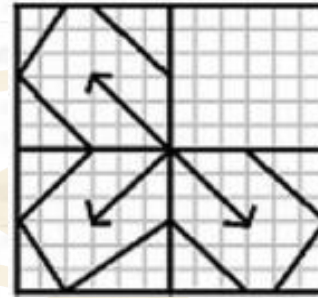
D.



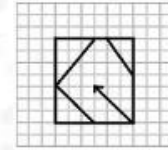
21

कौन सा उत्तर चित्र प्रश्न चित्र के क्रम (पैटर्न) को पूरा करेगा?

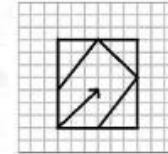
Which answer figure will complete the pattern in the question figure?



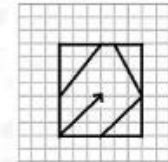
A.



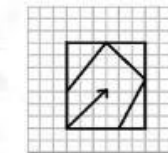
B.



C.



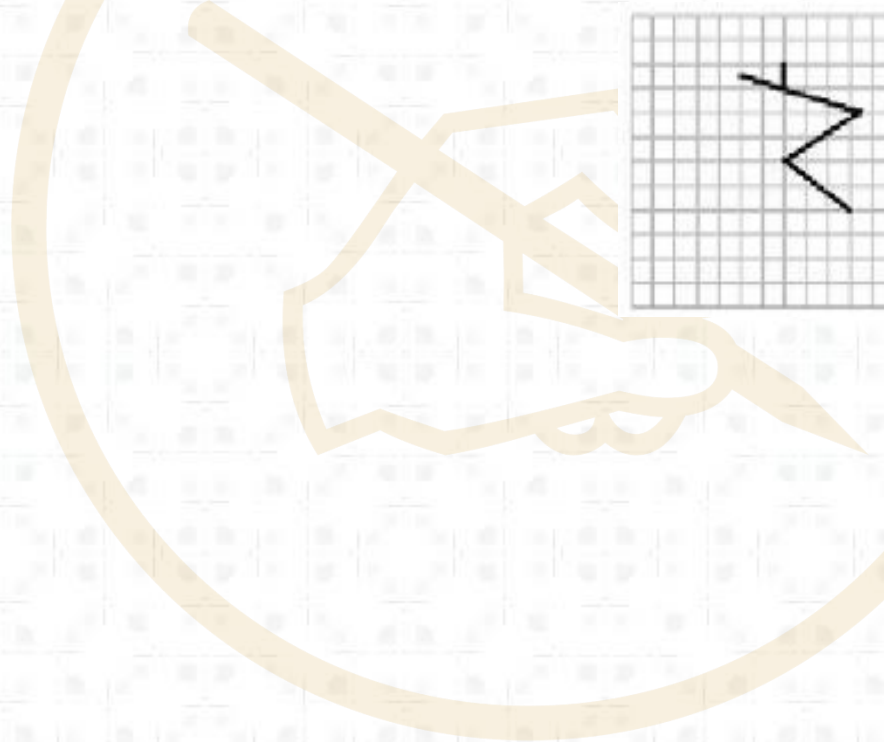
D.



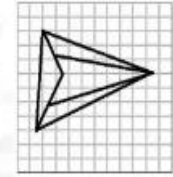
22

दिए गए प्रश्न में, उस उत्तर का चयन करें जिसमें प्रश्न चित्र छिपा हुआ है।

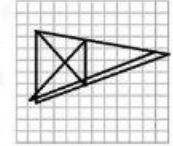
From the given answer figures, select the one in which the question figure is hidden/embedded.



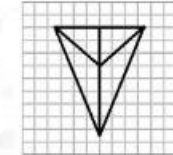
A.



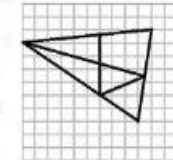
B.



C.

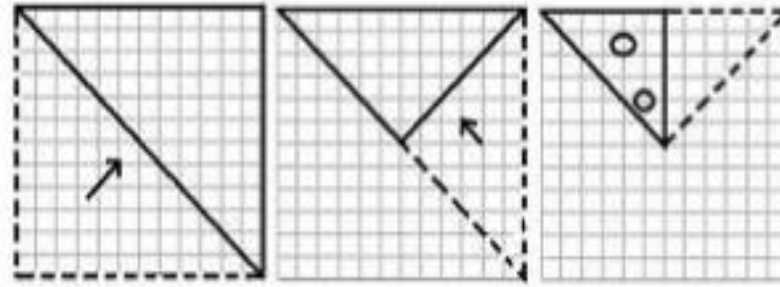


D.

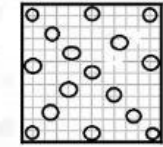


23

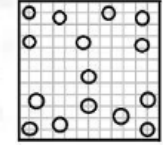
प्रश्नपत्र में नीचे दिखाए गए क्रम अनुसार एक पेपर को मोड़ा जाता है और फिर काटा जाता है। दिए गए उत्तर चित्रों में से, खोले जाने पर यह कैसा दिखाई देगा? A piece of paper is folded and cut as shown below in the question figure. From the given answer figures, indicate how it will appear when opened.



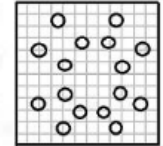
A.



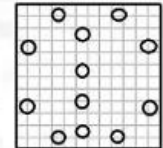
B.



C.



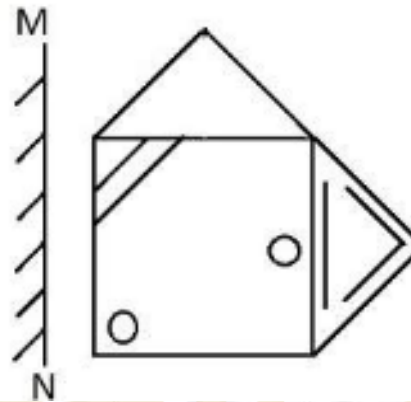
D.



24

यदि रेखा MN पर एक दर्पण रखा जाता है, तो उत्तर चित्र में से दिए गए चित्र की सही छवि है?

If a mirror is placed on the line MN, then which of the answer figures is the right image of the given figure?



- A.
- B.
- C.
- D.

25

'FADE'

Matrix I

	0	1	2	3	4
0	I	E	A	O	U
1	A	O	U	I	E
2	E	I	O	U	E
3	O	U	E	A	I
4	U	A	I	E	O

Matrix II

	5	6	7	8	9
5	F	D	B	G	H
6	B	G	H	F	D
7	D	F	G	H	B
8	G	H	D	B	F
9	H	B	F	G	D

A. 76, 02, 75, 32

B. 68, 20, 57, 14

C. 55, 33, 65, 23

D. 89, 10, 96, 41

 **Mahendras**

myHOP

**OFFER
OF THE DAY**

**SBI PO 2019
2000
VACANCIES**

SBI PO PRE
VIDEO GURU
STUDY FROM HOME
~~₹4000~~
₹1999/-

SBI PO PRE + MAINS
SPEED TEST CARD
50 TESTS
1 YEAR VALIDITY
~~₹1399~~
₹499/-

SBI PO MAINS
SPEED TEST CARD
20 TESTS
1 YEAR VALIDITY
~~₹799~~
₹399/-

SBI PO PRE
SPEED TEST CARD
30 TESTS
1 YEAR VALIDITY
~~₹599~~
₹299/-

Buy Now myshop.mahendras.org **Toll Free** 1800 103 5225 (9 AM TO 6 PM)

 **Mahendras**

LIKE US ON FACEBOOK  /Emahendras

JOIN MAHENDRAS !!! BEST CHOICE TO OPT FOR THE PREPARATION OF BANK, S



LIKE

COMMENT

SHARE

SUBSCRIBE