
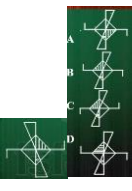


# REASONING DIGITAL GURUJI (27 NOVEMBER 2019)

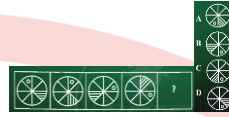
- Q1. Choose the set of numbers that is similar to the following set./उन संख्याओं का समूह चुनें जो निम्न सेट के समान हैं।  
(4, 32, 64)  
A. (81, 12, 16) B. (9, 243, 729) C. (16, 20, 25) D. (36, 25, 49)  
ANS-2
- Q2. In the code language, STROKE is written as FLPSUT. How would BRIGHT be written in the same code language?/कोड भाषा में, STROKE को FLPSUT लिखा जाता है। BRIGHT को समान भाषा में कैसे लिखा जाएगा?  
A. UIHJSC B. CSJHIU C. SQFHQA D. UJHHCS  
ANS-1
- Q3. A letter series is given below in which some letter are missing. Select the options that gives the letter that can fill these blanks in that order./एक पत्र श्रृंखला नीचे दी गई है जिसमें कुछ पत्र गायब हैं। उन विकल्पों का चयन करें जो उस पत्र को देते हैं जो उस क्रम में इन रिक्त स्थान को भर सकते हैं।  
ba\_d\_cb\_cdb\_ba\_dbc  
A. Cbcad B. cbacc C. abbd C. bcabc  
ANS-2
- Q4. Three of the four numbers are alike in a certain way and one is different. Pick the odd number out./चार संख्याओं में से तीन एक निश्चित तरीके से समान हैं और एक अलग है। विषम संख्या बाहर उठाओ।  
A. 325 B. 416 C. 544 D. 143  
ANS-3
- Q5. A square paper is folded and cut as shown below. How will it appear when unfolded?/एक चौकी कागज को मोड़कर नीचे दिखाया गया है। सामने आने पर यह कैसे दिखाई देगा?  
  
ANS-4
- Q6. Statements: All knives are instruments/सभी चाकू यंत्र हैं  
Some clutters are knives/कुछ खटमल चाकू के हैं  
Conclusions: Some clutters are instruments/कुछ टट्टी यंत्र हैं  
All knives are clutters/सभी चाकू चटखरेदार हैं  
Some knife are not instruments/कुछ चाकू साधन नहीं हैं  
A. None of the conclusions follow B. Only conclusion II is follow  
C. Only conclusion III is follow D. Only conclusion I is follow  
ANS-4
- Q7. If / यदि  $5 \times 2 \times 8 \times 3 = 83$ ,  
 $1 \times 5 \times 6 \times 7 = 37$   
Then / तो  $2 \times 4 \times 5 \times 8 = ?$   
A. 72 B. 48 C. 67 D. 48  
ANS-4
- Q8. Arrange the following word in the logical and meaningful order./निम्नलिखित शब्द को तार्किक और सार्थक क्रम में व्यवस्थित करें।  
1. Probation/परख 2. Promotion/पदोन्नति 3. Job/काम  
4. Interview/साक्षात्कार 5. Confirmation/पुष्टीकरण  
A. 4, 5, 2, 1, 3 B. 1, 2, 5, 3 C. 5, 1, 4, 2, 3 D. 4, 3, 1, 5, 2  
ANS-4
- Q9. If SMOKE is coded as 81643 and PRANK is coded as 72954, How would you code ROSE?/यदि SMOKE को 81643 और PRANK को 72954 के रूप में कोडित किया गया है, तो आप ROSE को कैसे कोडित करेंगे?  
A. 2682 B. 3276 C. 9238 D. 2683  
ANS-4
- Q10. Select the number pair in which two numbers are related in the same way as the two number of the pair given below./नंबर जोड़ी का चयन करें जिसमें दो नंबर उसी तरह से संबंधित हैं जैसे नीचे दी गई जोड़ी के दो नंबर।  
35:5  
A. 63:7 B. 135:12 C. 99:10 D. 48:7  
ANS-1
- Q11. Which of the two signs should be interchanged in the following equation to make the given value correct?/दिए गए मान को सही बनाने के लिए निम्नलिखित में से किन दो संकेतों को आपस में बदलना चाहिए?  
 $15 + 5 - 10 \times 6 \div 12 = 6$   
A. + and ÷ B. - and ÷ C. + and × D. + and -  
ANS-2
- Q12. Identify the mirror image of the following figure if the mirror is placed to the right of the figure./निम्नलिखित आकृति की दर्पण छवि को पहचानें यदि दर्पण को आकृति के दाईं ओर रखा गया है।  
  
ANS-2
- Q13. 'Study' is related to 'knowledge' in the same that 'work' is related to/अध्ययन' उसी 'ज्ञान' से संबंधित है जिसमें 'कार्य' संबंधित है  
A. Salary/वेतन B. Employment/रोज़गार  
C. Experience/अनुभव D. Training/प्रशिक्षण  
ans-3

- Q14. Two rotated positions of a dice are given below. Which number will be at the top if the number 4 is on the bottom of the dice?/एक पासा के दो घुमाए गए स्थान नीचे दिए गए हैं। यदि नंबर 4 पासा के तल पर है तो कौन सी संख्या सबसे ऊपर होगी?



A. 6 B. 2 C. 1 D. 4  
ANS-2

- Q15. Select the figure that will come next in the following series./निम्नलिखित श्रृंखला में आने वाले आंकड़े का चयन करें।



ANS-3

- Q16. Which of the following Venn-diagram represents the correct relationship between the characters: निम्न में से कौन-सा वेन-आरेख वर्णों के बीच सही संबंध का प्रतिनिधित्व करता है: BACHELOR, TEACHER, FATHER/स्नातक, अध्यापक, पिता



ANS-3

- Q17. How many triangles are there in the following figure?/निम्नलिखित आकृति में कितने त्रिभुज हैं?



A. 14 B. 13 C. 17 D. 15  
ANS-4

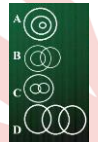
- Q18. Three of the following four letter clusters are alike in a certain way and one is different. Pick the odd one out/निम्नलिखित चार पत्र समूहों में से तीन एक निश्चित तरीके से एक जैसे हैं और एक अलग है। विषम को बाहर उठाओ

A. DEFG B. JMPS C. WVUS D. NPRT  
ANS-3

- Q19. Choose the correct set of number that is similar to the following set./संख्या का सही सेट चुनें जो निम्न सेट के समान है।  
(8, 29, 3)

A. (14, 48, 14) B. (17, 70, 13) C. (5, 26, 9) D. (3, 26, 7)  
ANS-4

- Q20. Choose the venn diagram that best illustrates the relationship among the following classes: वेन आरेख चुनें जो निम्नलिखित वर्गों के बीच संबंधों को सबसे अच्छा दिखाता है: Crocodiles, Aquatic animals, Reptiles/मगरमच्छ, जलीय जानवर, सरीसृप

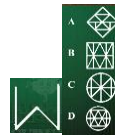


ANS-2

- Q21. Heart : Pericardium :: Brain : ?/हृदय: पेरिकार्डियम:: मस्तिष्क: ?

A. Bones/हड्डियाँ B. Head/प्रमुख C. Skull/खोपड़ी D. Cranium/क्रेनियम  
ANS-4

- Q22. Select the figure in which the given figure is embedded./उस आकृति का चयन करें जिसमें दी गई आकृति अंतर्निहित है।



ANS-3

- Q23. Select the word pair in which the two words are related in the same way as the two words in the following word-pair./शब्द जोड़ी का चयन करें जिसमें दो शब्द उसी तरह से संबंधित हैं जैसे कि निम्नलिखित शब्द-जोड़ी में दो शब्द

Grief : Consolation/दुःख: सांत्वना

A. Draught : Famine/ड्राफ्ट: अकाल B. Happiness : Extinction/सुख: विलुप्ति  
C. Planet : Revolution/ग्रह: क्रांति D. Pain : Sedative/दर्द: सेडेटिव  
ANS-4

- Q24. Select the option that is related the third letter-cluster in the same way as the second letter-cluster is related to the first letter-cluster./उस विकल्प का चयन करें जो तीसरे अक्षर-क्लस्टर से उसी तरह से संबंधित है जैसे दूसरा पत्र-क्लस्टर पहले अक्षर-क्लस्टर से संबंधित है।  
FKPV : HIRT :: BHM : ?

A. EEPO B. DFKT C. DFOP D. ZJKT  
ANS-3

- Q25. Three of the following four words are alike in a certain way and one is different. Pick the odd one out/निम्नलिखित चार शब्दों में से तीन एक निश्चित तरीके से एक जैसे हैं और एक अलग है। विषम को बाहर उठाओ

A. Camouflage/छलावरण B. Mask/मुखौटा C. Horde/भीड़

D. Conceal/ छिपाना  
ANS-3