



CTET / UP TET SUPERFAST CRASH COURSE

कम समय में करे पूरी तैयारी

SCIENCE 1000 महत्वपूर्ण प्रश्न DAY-4

SSC , SI , CTET , NTPC , लेखपाल ,
PCS तथा रेलवे में आने वाले प्रश्न

3:00 PM





#SpeakUpForSSCRailwayStudents

Dear All Students we are with you



Q.1 Which of the following is a characteristic of an exothermic reaction?

निम्नलिखित में से कौन सी एक उष्माक्षेपी अभिक्रिया की विशेषता है?

- (a) Release of heat/ऊष्मा का निकलना**
- (b) Absorption of heat/ऊष्मा का अवशोषण**
- (c) Doesn't involve any change in temperature
तापमान में कोई परिवर्तन नहीं होगा**
- (d) None of the above/उपरोक्त में से कोई नहीं**



Q.2 One of the constituents of tear gas is
आंसू गैस का एक घटक है

- (a) Chloroacetophenone**
- (b) Chlorobenzylidenemalononitrile**
- (c) Chloropicrin**
- (d) All of the above**



Q.3 The antiseptic compound present in dettol is-
डेटॉल में मौजूद एंटीसेप्टिक यौगिक है-

- (a) Iodine/आयोडीन
- (b) Chloroxylonol/क्लोरोक्सिलीनॉल
- (c) Biothional/बायोथिनोल
- (d) Cresol/क्रिसोल



| Disinfectant | Antiseptic |
|--|---|
| 1. Chemical substances used to kill microorganisms | 1. Chemical substances which prevent growth of microorganisms and may even kill them. |
| 2. They are applied on non-living objects | 2. They are safe to apply on living tissues. |
| 3. They are used in drains, toilets, floors etc. | 3. They are used on wounds, cut, ulcers etc. |
| 4. Example : Phenol (1%) | 4. Example : Soframycin |



Q.4 Plasma membrane in eukaryotic cell is made up of-
प्लाज्मा झिल्ली यूकेरियोटिक कोशिका में किससे बना है-

- (a) Phospholipid / फॉस्फोलिपिड**
- (b) Lipoprotein / लिपोप्रोटीन**
- (c) Lipid / लिपिड**
- (d) Protein / प्रोटीन**



Q.5 Which of the following is indicated by the colour of a star?

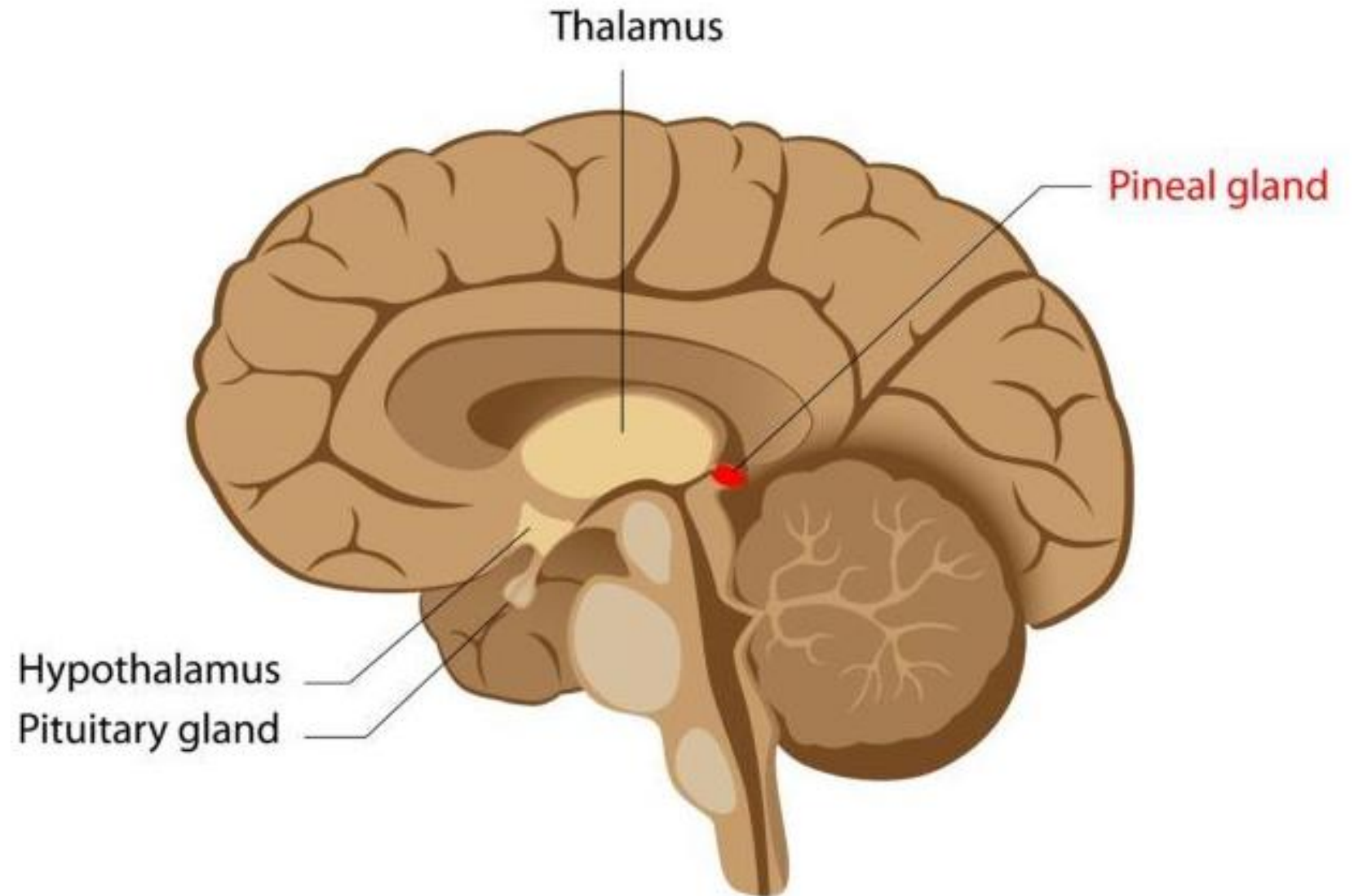
निम्नलिखित में से कौन सा तारा के रंग से इंगित होता है?

- (a) Weight/भार**
- (b) Distance/दूरी**
- (c) Temperature/तापमान**
- (d) Size/आकार**



Q.6 Pineal gland is situated in-/ पीनियल ग्रंथि स्थित होती है

- (a) The base of the heart/ हृदय का आधार**
- (b) The base of the brain/ मस्तिष्क का आधार**
- (c) The neck/ गर्दन**
- (d) The abdomen/ उदर**





Q.7 The hardest bone in the human body is
मानव शरीर की सबसे मजबूत हड्डी है

- (a) Ulna**
- (b) Humerus**
- (c) Femur**
- (d) Jaw**



Q.8 The time period of a pendulum when taken to the Moon would?
चंद्रमा पर जाने पर एक पेंडुलम की आवर्तकाल पर क्या असर होता है?

- (a) Remain the same / समान रहते हैं**
- (b) Decrease/घटता है**
- (c) Become zero/शून्य हो जाता है**
- (d) Increase/बढ़ता है**



Q.9 Which of the following could be used as fuel in propellant or rockets?

निम्नलिखित में से कौन सा रॉकेट में ईंधन के रूप में इस्तेमाल किया जा सकता है?

- (a) Liquid Hydrogen + Liquid Nitrogen**
- (b) Liquid Oxygen + Liquid Argon**
- (c) Liquid Nitrogen + Liquid Oxygen**
- (d) Liquid Hydrogen + Liquid Oxygen**



Q.10 Which of the following gas released during the oxidation of chloroform?

निम्नलिखित में से कौन सी गैस क्लोरोफॉर्म के आक्सीकरण के द्वारा प्राप्त होती है?

- (a) Phosphine / फास्फीन**
- (b) Ammonia / अमोनिया**
- (c) Methane / मीथेन**
- (d) Phosgene / फास्जीन**



Q.11 Which plant is called Herbal Indian Doctor?

किस पौधे को हर्बल इंडियन डॉक्टर कहा जाता है?

- (a) Amla / आंवला**
- (b) Mango / आम**
- (c) Neem / नीम**
- (d) Tulsi / तुलसी**



Q .12 Sunglass is made up of / धूप का चश्मे का लेंस बना होता है

- (a) Pyrex glass / पाइरेक्स ग्लास**
- (b) Flint glass / फ्लिंट ग्लास**
- (c) Ordinary glass / साधारण ग्लास**
- (d) Crooks glass / क्रुक्स ग्लास**



Q.13 The materials which are strongly repulsion by magnet are called
जिन सामग्रियों को चुंबक द्वारा दृढ़ता से आकर्षित किया जाता है उन्हें कहा जाता है

- (a) Ferro-magnetic substances/ लौहचुम्बकीय पदार्थ**
- (b) Universal substances/सार्वभौमिक पदार्थ**
- (c) Para-magnetic substances/अनुचुम्बकीय पदार्थ**
- (d) Dia-magnetic substances/ प्रतिचुम्बकीय पदार्थ**



Diamagnetic substances (प्रतिचुम्बकीय पदार्थ)

Ex- Gold, silver, copper, water, hydrogen, air, mercury, argon etc.

Paramagnetic substances (अनुचुम्बकीय पदार्थ)

Ex-Oxygen, alkali metal, alkaline earth metal ,platinum, chromium etc.

Ferromagnetic substances (लौहचुम्बकीय पदार्थ)

Ex-Cobalt, iron, nickel etc



Q.14 Green glands are associated with
ग्रीन ग्रंथियां किसके साथ जुड़ी हैं

- (a) Reproduction/प्रजनन**
- (b) Excretion/उत्सर्जन**
- (c) Respiration/श्वासन**
- (d) Digestion/पाचन**



Q.15 The hydraulic brake used in automobiles is a direct application of
ऑटोमोबाइल में प्रयुक्त हाइड्रोलिक ब्रेक का सीधा उपयोग है-

- (a) Archimedes' principle**
- (b) Torricelli's law**
- (c) Bernoulli's Theorem**
- (d) Pascal's law**



Q.16 The chemical component that is invariably found in all viruses is

वह रासायनिक घटक जो सभी विषाणुओं में सदा पाया जाता है-

- (a) Proteins/प्रोटीन**
- (b) Lipids/ लिपिड**
- (c) DNA/डीएनए**
- (d) RNA/आर.एन.ए.**



Q.17 Fermentation is a type of.....process

किण्वन प्रक्रिया का एक प्रकार है

- (a) Aerobic Respiration/ऑक्सी श्वसन**
- (b) Anaerobic Respiration/अनाक्सी श्वसन**
- (c) Exothermic Reaction/उष्माक्षेपी अभिक्रिया**
- (d) Transpiration/वाष्पोत्सर्जन**



Q.18 Which is used as an Air pollution indicator?

वायु प्रदूषण सूचक के रूप में किसका उपयोग किया जाता है?

- (a) Algae/शैवाल**
- (b) Fungi/कवक**
- (c) Bacteria/जीवाणु**
- (d) Lichens/लाइकेन**



Q.19 Which is known as carbolic acid?

कार्बोलिक एसिड के रूप में किसे जाना जाता है?

- (a) Phenol/फिनोल**
- (b) Ethanol/इथेनॉल**
- (c) Acetic acid/एसिटिक अम्ल**
- (d) Oxalic acid/ऑक्सालिक एसिड**



Q.20 The vitamin which is very liable and easily destroyed during cooking as well as storage is?
विटामिन जो बहुत ही उत्तरदायी है और खाना पकाने के दौरान आसानी से नष्ट हो जाता है

- A. Vitamin A**
- B. Vitamin D**
- C. Vitamin C**
- D. Vitamin K**



Q.21 Which of the following is not a mosquito borne disease?

निम्नलिखित में से कौन मच्छर जनित बीमारी नहीं है?

- A. Dengue fever**
- B. Malaria**
- C. Sleeping sickness**
- D. Filariasis**



Q.22 Atomic explosion is triggered by-/परमाणु विस्फोट से ट्रिगर होता है-

- (a) Thermo nuclear reaction/थर्मो परमाणु अभिक्रिया**
- (b) Chemical reaction/रासायनिक अभिक्रिया**
- (c) Controlled chain reaction/नियंत्रित श्रृंखला अभिक्रिया**
- (d) Uncontrolled chain reaction/अनियंत्रित श्रृंखला अभिक्रिया**



Q.23 Which of the following is not present in human bone
निम्नलिखित में से कौन मानव हड्डी में मौजूद नहीं है

- A. Calcium / कैल्शियम**
- B. Carbon / कार्बन**
- C. Oxygen / ऑक्सीजन**
- D. Phosphorous / फॉस्फोरस**



Q.24 Which of the following chemical bond present in homo nuclear molecules ?

निम्नलिखित में से कौन सा रासायनिक बंधन होमो परमाणु अणुओं में मौजूद है?

- A. Polar bond / ध्रुवीय बन्ध**
- B. Covalent bond / सहसंयोजक बन्ध**
- C. Ionic bond / आयनिक बन्ध**
- D. Hydrogen bond / हाइड्रोजन बंध**



Q.25 Which of the following have the maximum density ?
निम्नलिखित में से किसका घनत्व अधिकतम है?

- A. Water / पानी**
- B. Benzene / बेंजीन**
- C. Ice / बर्फ**
- D. Chloroform / क्लोरोफॉर्म**



Q.26 Mammalian erythrocytes are / स्तनधारियों की एरिथ्रोसाइट्स होती हैं

- (a) Circular / वृत्ताकार**
- (b) Biconcave / द्विअवतल**
- (c) Non-nucleated / केन्द्रक विहीन**
- (d) All the above/ उपयुक्त सभी**



Q.27 Which one of the following blood pigments contains copper?

निम्नलिखित में से किस रक्त कणिका में कापर पाया जाता है?

- (a) Haemoerythrin**
- (b) Haemocyanin**
- (c) Chlorocruorin**
- (d) Haemoglobin**



Q.28 Muscles, which are immune to fatigue, are –
मांसपेशियों, जो थकान के लिए प्रतिरक्षा करती हैं-

- (a) Unstriated muscles / अनस्ट्रिप्ट मसल्स**
- (b) Cardiac muscles / हृदय की मांसपेशियाँ**
- (c) Jaw muscles / जबड़े की मांसपेशियाँ**
- (d) Skeleton muscle/कंकाल की मांसपेशी**



Q.29 Schwann cells and nodes of Ranvier are found in

श्वान सेल और नोड ऑफ़ रैनबियर पाई जाती है

- (a) Neurons**
- (b) Chondroblast**
- (c) Osteoblasts**
- (d) Gland cells**



Q.30 The strongest muscle in the body is present in
हमारे शरीर की सबसे मजबूत मासपेशी होती है

- (a) Arm / बाह**
- (b) Jaw / जबड़े**
- (c) Thigh / जांघ**
- (d) Neck / गले**



Q.31 Cardiac muscle is made of fibers that / हृदय की मासपेशी होती है

- (a) Voluntary control / स्वैच्छिक**
- (b) Involuntary control / अनैच्छिक**
- (c) Both / दोनों**
- (d) None / कोई नहीं**



Q.32 Which of the following tissues in mammals show the least capacity for regeneration?

स्तनधारियों में निम्न में से कौन सा ऊतक पुनर्जनन की क्षमता सबसे कम दिखाई देता है?

- (a) Liver tissue / यकृत ऊतक
- (b) Skeletal tissue / कंकाल ऊतक
- (c) Nervous tissue / तंत्रिका ऊतक
- (d) Epithelial tissue / उपकला ऊतक



Q.33 Catla and rohu are examples of –

कटला और रोहू उदाहरण होते हैं

(a) freshwater fish

(b) marine fish

(c) both

(d) none of these



Q.34 Blood is –रक्त होता है

- (a) Acidic / अम्लीय**
- (b) Alkaline / क्षारीय**
- (c) Both / दोनों**
- (d) Neutral / उदासीन**



**Q.35 The velocity of heat radiation in vacuum is
निर्वात में ऊष्मा विकिरण का वेग है -**

- (a) Equal to that of light / प्रकाश के बराबर**
- (b) Less than that of light / प्रकाश की तुलना में कम है**
- (c) Greater than that of light / प्रकाश की तुलना में अधिक**
- (d) Equal to that of sound / ध्वनि के बराबर**



Q.36 Which of the following is used in oven ?

ओवन में निम्नलिखित में से किसका उपयोग किया जाता है?

- (a) X-rays**
- (b) UV rays**
- (c) Microwaves**
- (d) Radio waves**



Q.37 When heated of ice from 0° to 10°C volume of of water Will
बर्फ को 0° से 10°C तक गर्म होने पर पानी का आयतन होगा

- (a) Increase gradually / धीरे-धीरे बढ़ाएं**
- (b) Decrease gradually / धीरे-धीरे कम करें**
- (c) Increase and then will decrease / बढ़ेगा और फिर घटेगा**
- (d) Decrease and then will increase / घटेगा और फिर बढ़ेगा**



Q.38 Energy of sun is due to –सूर्य में ऊर्जा होने का कारण है

- (a) Nuclear fusion / नाभिकीय संलयन**
- (b) Nuclear fission / नाभिकीय विखंडन**
- (c) Radioactivity / रेडियो सक्रियता**
- (d) Artificial radioactivity / कृत्रिम रेडियो सक्रियता**



Q.39 Gamma rays can cause / गामा किरणें पैदा कर सकती हैं -

- (a) Gene mutation / जीन उत्परिवर्तन**
- (b) Sneezing / छींक आना**
- (c) Burning / जलन**
- (d) Fever / बुखार**



Q.40 The substance which conducts current in the solid state is
वह पदार्थ जो ठोस अवस्था में विद्युत प्रवाह करता है -

- (a) Diamond**
- (b) Graphite**
- (c) Iodine**
- (d) Sodium chloride**



Q. Which set of conditions represents the easiest way to liquify a gas ?

किसी गैस को शुद्ध करने के लिए परिस्थितियों का कौन सा सेट सबसे आसान तरीका दर्शाता है?

- (a) Low temperature and high pressure / कम तापमान और उच्च दबाव**
- (b) High temperature and low pressure / उच्च तापमान और निम्न दबाव**
- (c) Low temperature and low pressure / कम तापमान और कम दबाव**
- (d) High temperature and high pressure / उच्च तापमान और उच्च दबाव**

