

SSC CPO SI



MATHS

DAY 29

PARTNERSHIP

साझेदारी

10:00 PM



Mr. Kaul have Rs 1, Rs 2 and Rs 5 rupee coins in the ratio of 8 : 6 : 3. Rani also have Rs 1, Rs 2 and Rs 5 rupee coins in the ratio of 6 : 7 : 2. If the ratio of total amount of money with Mr. Kaul and Rani be 7 : 5 then what is the ratio of amount of coins with Mr. Kaul and Rani? श्री कौल के पास 8: 6: 3 के अनुपात में 1 रुपये, 2 रुपये और 5 रुपये के सिक्के हैं। रानी 1 रुपये, 2 रुपये और 5 रुपये के सिक्के 6 : 7 : 2 के अनुपात में हैं। श्री कौल और रानी के पास कुल राशि 7: 5 है, फिर श्री कौल और रानी के पास सिक्कों की मात्रा का अनुपात क्या है?

a

apurva dubey 21 hours ago (edited)

Hw question .

Uska solution

1)given that the ratio of selected to unselected
So

Total candidates applied= $2y+y=3y$

And also from question

If 50 less applied then no. of candidates applied

If 25 less selected then no. of selected=original

So the no. of candidates not selected = total
 $=3y-50-(2y-25)$
 $=a-25$

A to q

If the condition above would

Selected/unselected= $9/4$

$(2y-25)/(y-25)=9/4$

On solving

$y=125$

So the total no. of candidates

$=3 \times 125$

$=375$ candidates.



dilkhush kumar 21 hours ago (edited)

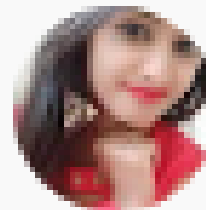
2-B

3-6:5

Last question-5:6



REPLY



Kanika sEcReT sUpErStAr 21 hours ago

Challenge wale ka ans 6:5👍👍



Krishan Kumar Dhamu 13 hours ago (edited)

Homework $227500/91 \times 99 = 247500$ is the correct answer sir

Session was so interesting and tricky



jitu kumar 11 hours ago

125



REPLY



Shivani Mishra 14 hours ago

25 rs



THAKUR SAAB 2.0 21 hours ago (edited)

HOME WORK ANSWERS~

1- 375

2- 247500

3- 6:5

[Read more](#)



REPLY



Shivani Gupta 10 hours ago

Home work ka ans

1st.....375

2nd.....247500

3rd.....6: 5

[Read more](#)



REPLY



ANURAG KUMAR SINGH 12 hours ago

Home-work answers are given following

1) OPTION (3) 375/-

2) OPTION (2) 247500/-

3) 6:5

[Read more](#)

A and B started a business by investing Rs. 36,000 and Rs. 63,000. Find the share of each, out of the annual profit of Rs. 5500. A और B ने 36,000 रुपये और 63,000 रुपये का निवेश कर कारोबार शुरू किया। 5500 रुपये के वार्षिक लाभ में से प्रत्येक की हिस्सेदारी का पता लगाएं?

- (a) Rs. 2000, Rs. 3500
- (b) Rs. 2500, Rs. 3500
- (c) Rs. 3500, Rs. 2500
- (d) None of these

A, B and C start a business , A invest Rs.20000 more than B , C invest Rs.18000 less than A . If there total investment for that business is Rs.154000 and the total profit is half of the total investment . Find the share B in the profit.

A, B और C एक व्यवसाय शुरू करते हैं, A, ने B की तुलना में Rs.20000 अधिक निवेश करते हैं, C, A की तुलना में Rs.18000 कम निवेश करते हैं। यदि उस व्यवसाय के लिए कुल निवेश 154000 रु। है और कुल लाभ कुल निवेश का आधा है। B का लाभ ज्ञात कीजिए ।

- (a) Rs. 22000
- (b) Rs. 25000
- (c) Rs. 35000
- (d) None of these

Yashi and Ritika invested Rs.25000 and Rs.40000 respectively in a partnership for a year. They doubled their investment after 6 months. If at the end of 1 year the total profit is Rs.39000 then, Yashi's share in profit is more/less than that of Ritika's share by? यशी और रितिका ने एक साल की साझेदारी में क्रमशः 25000 रु . और 40000रुपये का निवेश किया। उन्होंने 6 महीने के बाद अपने निवेश को दोगुना कर दिया। यदि 1 वर्ष के अंत में कुल लाभ 39000 रु है, तो लाभ में यशी की हिस्सेदारी रितिका के हिस्से से अधिक / कम है?

- a) Rs.15000 more
- b) Rs.15000 less
- c) Rs.9000 less
- d) Rs.9000 more

A, B and C enter into a partnership with capitals in the ratio 5 : 6 : 8. At the end of the business term, they received the profit in the ratio 5 : 3 : 12. The investment time of A is how much percent more or less than the investment time of C ?

A, B और C, 5: 6: 8 के अनुपात में निवेश के साथ एक साझेदारी में प्रवेश करते हैं। व्यापार अवधि के अंत में, उन्हें 5: 3: 12 के अनुपात में लाभ प्राप्त हुआ। A का निवेश समय, C के निवेश समय से कितना प्रतिशत अधिक या कम है ?

- (a) 50% more
- (b) 50% less
- (c) 33.33% more
- (d) 33.33% less

X and Y are partners in a business. They invest in the ratio 5 : 6, at the end of 8 months X withdraws his capital. If they receive profits in the ratio of 5 : 9, Find how long Y's investment was used?

X और Y एक व्यवसाय में भागीदार हैं। वे 5: 6 के अनुपात में निवेश करते हैं, 8 महीने के अंत में X अपनी पूंजी निकालता है। यदि उन्हें 5: 9 के अनुपात में लाभ प्राप्त होता है, तो कि Y के निवेश का उपयोग कब तक किया गया था?

(a) 12 months

(b) 10 months

(c) 15 months

(d) 14 months

Rahul , Modi and Yogi start a business with a certain investment in such a way Rahul invest 25% less than Modi and Yogi invest $\frac{4}{5}$ th of Modi . If 12.5 of total profit goes to NDA relief fund and Modi profit is Rs.14000 then find the total profit.

राहुल, मोदी और योगी एक निश्चित निवेश के साथ, इस प्रकार से एक व्यवसाय शुरू करते हैं की राहुल ने मोदी से 25% और योगी ने मोदी के $\frac{4}{5}$ वें भाग करते हैं। यदि कुल लाभ का 12.5 % NDARाहत कोष में जाता है और मोदी लाभ Rs.14000 है तो कुल लाभ पाते हैं।

- (a) Rs. 35700
- (b) Rs. 15000
- (c) Rs. 40800
- (d) Rs. 51000

In a business three partner invest in a business for 1 year in such a way so that 75% of the profit is divide equally rest amount divide in the ratio of their investment. If their share in the ratio of $\frac{1}{2} : \frac{1}{3} : \frac{1}{4}$. If one partner who get maximum is Rs.1800 more than other who get least. Find the total profit ? एक व्यवसाय में तीन साथी एक व्यवसाय में 1 साल के लिए इस प्रकार से निवेश करते हैं ताकि लाभ का 75% उनके निवेश के अनुपात में समान रूप से शेष लाभ उनके निवेश के अनुरूप विभाजित । यदि उनके निवेश का अनुपात $\frac{1}{2} : \frac{1}{3} : \frac{1}{4}$ के अनुपात में है। यदि जिसे सबसे अधिक लाभ होता है उसे सबसे कम प्राप्त होने वाले व्यक्ति से Rs.1800 अधिक है तो कुल लाभ ज्ञात कीजिये?

- a) **Rs.11700**
- b) **Rs.28000**
- c) **Rs.46800**
- d) **NOT**

A and B are two partner start a business by investing Rs. 75000 and Rs.105000 and decide to share the profit according their investment , C joins the business on condition that they will divide the profit equally. Find the ratio of the profit which A and B give to C .

A और B दो साझेदार हैं, जो रुपये 75000 और Rs.105000 का निवेश करके एक व्यवसाय शुरू करते हैं। अपने निवेश के अनुसार लाभ साझा करने का निर्णय लेते हैं, C इस शर्त पर व्यवसाय में शामिल होता है कि वे लाभ को समान रूप से विभाजित करेंगे। A और B उस लाभ का अनुपात ज्ञात कीजिए जो C को देते हैं।

1. 5 : 7

2. 1 : 1

3. 1 : 3

4. 3 : 1

A and B start a business with Rs.50k and Rs.45k after 4 months A withdraw half of his capital and B withdraw half of their capital and working manager C joins the business with a capital of Rs.40k after six month and 5% of the total profit is received as salary . If after one year C received Rs. 230k as a total profit, then find the total the total profit. A और B ने 4 महीने के बाद रु। 50k और Rs.45k के साथ एक व्यवसाय को निर्धारित किया है। A अपनी पूंजी का आधा हिस्सा निकालता है और B अपनी पूंजी का आधा हिस्सा निकालता है और कार्यकारी प्रबंधक C छह महीने बाद रु 40k की पूंजी के साथ व्यवसाय में शामिल होता है और वेतन के रूप में कुल लाभ प्राप्त 5% होता है। यदि एक वर्ष के बाद C को कुल लाभ के रूप में रु 278k, फिर कुल लाभ का पता लगाएं।

- a) 1500K**
- b) 180K**
- c) 350 K**
- d) NOT**

A B and C start a business , A invest money for 4 months and claims 12.5% of the total profit and B invest money for 6 months and claims $\frac{1}{3}$ of the total profit while C invest Rs.31200 for 8 months. How much money A invest?

A B और C एक व्यवसाय शुरू करते हैं, A ने 4 महीने के लिए निवेश किया और कुल लाभ का 12.5% का दावा करता है और B 6 महीने के लिए धन का निवेश करता है और कुल लाभ का $\frac{1}{3}$ दावा करता है जबकि C 8 महीने के लिए Rs.31200 का निवेश करता है। A कितना निवेश करता है?

- a) Rs.14000**
- b) Rs.14400**
- c) Rs.18000**
- d) NOT**

A, B, C are three partners A received $\frac{5}{8}^{\text{th}}$ of the total profit remaining received by B and C equally. A's income is increasing by Rs.4500 when the profit is increases from 4% to 9%. Find the total investment of B and C together.

A, B, C तीन साझेदार हैं जो कुल लाभ का $\frac{5}{8}$ वां हिस्सा A को, B और C को समान रूप से प्राप्त करते हैं। लाभ 4% से 9% तक बढ़ने पर A की आय में 4500 रु. की वृद्धि हो रही है। B और C का कुल निवेश कीजिए।

- a)Rs.54000**
- b)Rs.50240**
- c) Rs.52500**
- d)NOT**

A, B, C are three partners A received $\frac{2}{7}^{\text{th}}$ of the total profit remaining received by B and C equally. A's income is increasing by Rs.4800 when the profit is increases from 10% to 15%. Find the total investment of B and C together.

A, B, C तीन साझेदार हैं जो कुल लाभ का $\frac{2}{7}$ वां हिस्सा A, B और C को समान रूप से प्राप्त करते हैं। लाभ 10% से 15% तक बढ़ने पर A की आय में 4800 रु . की वृद्धि हो रही है। B और C का कुल निवेश ज्ञात कीजिए।

- a)Rs.24000**
- b)Rs.50240**
- c) Rs.52500**
- d)NOT**

A, B and C are three partners. They altogether invested Rs. 78000 in business. At the end of the year, A got Rs. 3375 B Rs. 1125 and C Rs. 1625 as profit. The difference between the investments of B and A was ?

A, B, C तीन साझेदार हैं जो कुल लाभ का $\frac{2}{7}$ वां हिस्सा A, B और C को समान रूप से प्राप्त करते हैं। लाभ 10% से 15% तक बढ़ने पर A की आय में 4800 रु . की वृद्धि हो रही है। B और C का कुल निवेश ज्ञात कीजिए ।

- a)Rs.24000**
- b)Rs.40000**
- c) Rs.52500**
- d)NOT**

Ritika is a working partner and Sweta is a sleeping partner in a business. Ritika puts Rs. 5000 and Sweta puts in Rs. 6000. Ritika receives 12.5% of the profit for managing the business and the rest is divided in proportion to their capitals. What does Ritika put of a profit of Rs. 8800 ? रितिका एक वर्किंग पार्टनर है और स्वेता एक बिजनेस में स्लीपिंग पार्टनर है। रितिका 5000 रुपये और स्वेता 6000 रु लगाती है। रितिका को व्यवसाय के प्रबंधन के लिए लाभ का 12.5% प्राप्त होता है और बाकी उनकी निवेश के अनुपात में विभाजित होता है। 8800 रु के कुल लाभ में रितिका का लाभ क्या मिलता है?

- a)Rs.5300
- b)Rs.5240
- c) Rs.5250
- d)NOT

Three persons X, Y and Z started a business. They invested Rs.x, Rs.(x + 200) and Rs.(x - 400) respectively in the business. What is the share of Z in the total profit If at the end of a year total share of profit of persons X and Z together is Rs.16200 out of total profit of Rs.27000 from the business? **तीन व्यक्तियों X, Y और Z ने एक व्यवसाय शुरू किया। उन्होंने व्यवसाय में क्रमशः x रु , (x + 200) रु और (X - 400)रु का निवेश किया। कुल लाभ में Z का हिस्सा क्या है यदि एक वर्ष के अंत में व्यक्तियों के X और Z के कुल लाभ 27000 रु मे हिस्सा Rs.16200 है?**

- a)Rs.6750
- b)Rs.6800
- c) Rs.6850
- d)Rs.6900

Two persons A and B enters into a partnership in such a way that capital of B is Rs.1500 more than that of . After 5 years another person C joins them with initial investment Rs.5500 more than that of A and at the same time person B withdraws Rs.3750 from his capital. At the end of 15 years out of total profit Rs.5640, profit share of A Rs.235 more than that of B, then what is the initial investment of person C in the partnership ? दो व्यक्ति A और B इस तरह से साझेदारी करते हैं कि B की पूंजी A के निवेश 1500 रु से अधिक है। 5 साल के बाद एक और व्यक्ति C, A की तुलना में प्रारंभिक निवेश के साथ Rs.5500 अधिक लेता है और उसी समय पर व्यक्ति B ने अपनी पूंजी से Rs.3750 निकाल लेता है। 15 वर्षों के अंत में कुल लाभ रु .5640 में से, A रु .235 का लाभ हिस्सा B से अधिक है, तो साझेदारी में व्यक्ति C का प्रारंभिक निवेश क्या है?

- a) Rs.10500
- b) Rs.14500
- c) Rs.13500
- d) Rs.12500

